

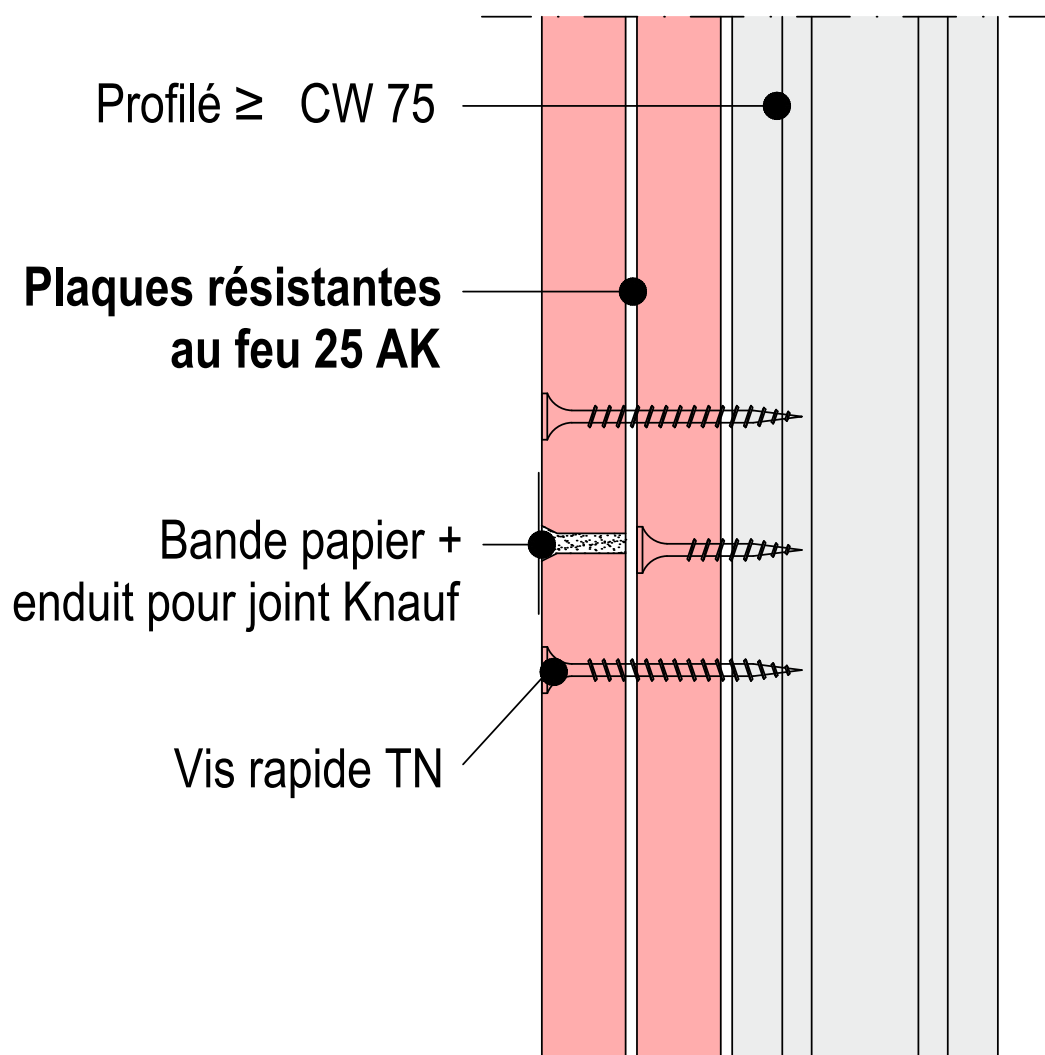
EI 120

Version 04/2020

W628B.be-4- VM4 Raccord de plaque

Coupe verticale

- ▶ Brochure technique W62.be Fermetures de gaine Knauf
- ▶ Avis technique ISIB 2017 - A - 014



Remarque

Ce détail de principe est destiné à faciliter la planification et l'exécution des systèmes standard de cloisons légères. Avant pose, la possibilité de mise en oeuvre doit être vérifiée, par l'entrepreneur. Le détail sera adapté en fonction de la situation réelle de chantier. Les ouvrages adjacents ne sont représentés que schématiquement. Vous trouverez plus d'informations et de détails dans les brochures techniques respectives.